

ご寄附ご寄贈ありがとうございました。

平成29年9月11日～平成29年10月10日 【福祉事業への寄附・寄贈】



浦添市勢理客4-21-7
三和金属 株式会社 様より
100,000円

浦添市字港川270番地
NPO法人 エンパワメント沖縄 様より
10,000円

平成30年度 児童募集のお知らせ

浦添市障害児放課後児童健全育成施設 ひまわり学童クラブ

- 対象児童／平成30年4月以降、市内小学校、特別支援学校に就学あるいは、就学を予定している障がい又は、それに準ずる児童で保護者が就労や介護等により昼間家庭での見守りができない家庭。
- 利用時間／平 日：学校終了後～18:45まで(学校からのお迎えあり)
土曜日、休校日、長期休暇：8:00～18:45まで
休所日：日曜日・国民の休日・慰霊の日・年末年始・台風時
- 定 員／20名
- 利用料金／月額：6,500円 ※土曜日、学校休校日、長期休暇の利用の際は追加料金あり ※母子・父子世帯は減免あり
- 申請書の配布窓口(11月1日より配布開始)
(1)浦添市障害児放課後児童健全育成施設ひまわり学童クラブ 電話：874-5006
(2)浦添市役所(2階) 保育課 わんぱく係 電話：876-1234(内線3642)
- 募集期間及び募集方法／平成29年12月1日(金)～12月22日(金)の10:00～18:45まで(日曜日、祝祭日を除く)
申請書(所定の様式)に必要な事項を記入の上、必要書類とあわせてひまわり学童クラブへ提出

お問い合わせ／浦添市障害児放課後児童健全育成施設ひまわり学童クラブ 住所：浦添市経塚1-10-17 電話・FAX：874-5006(担当：久高・宮里)

浦添市障がい児・者ふれあいクリスマス会 赤い羽根共同募金歳末たすけあい事業

日 時：平成29年12月2日(土) 14:00～16:00
場 所：浦添市社会福祉センター3階 大研修室

参加対象者：浦添市内在住の障がい児・者とその家族、福祉教育推進園、ボランティア、その他関係者など
主な主演団体：市内2保育園、市障連加入団体2～3団体予定

※このクリスマス会は、浦添市社会福祉協議会と浦添市障がい児・者関係団体連絡協議会との共催で実施しています。



参加費
無料

お問い合わせ・申し込み／浦添市社会福祉協議会 地域福祉推進係 電話：877-8226 (月～金8:30～17:15)

広告

もてなし団子・桑茶+豆腐

味も彩も健康も桑 に任せる暮らし上手 浦添市シルバー人材センター



二種
食べるお茶



材料・十五個×二種

・絹ごし豆腐 200g ・白玉粉 200g ★てだ桑茶(パウダー) 小1 ★てだ桑茶(焙煎) 1包(2g) ※水(調整用) 大1

1. 材料をボウルに入れ、耳たぶくらいの固さになるまでこねる。
※絹ごし豆腐の水分量を見て、水で固さを調整する。
2. 生地を半量ずつに分け、それぞれの「てだ桑茶」を入れて均一になるようまぜてしっかりこねる。
3. 生地を適宜丸め沸騰したお湯に入れ、団子が浮き上って2～3分したらすくい上げて、冷水にとり出来上がり。

■お問い合わせ：NPO 法人あきみよ Tel：090-9472-4414

おかげ様で36周年

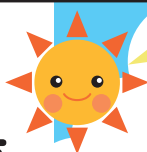


損害・生命保険総合代理店

有限会社 **あい保険工房**

代表取締役 新垣 耕 憲

〒901-2126 浦添市宮城2丁目24-2
TEL (098) 878-0025 FAX (098) 877-2122



保険選びは…相談がいちばん!

あい保険工房

検索

【営業時間】月曜日～土曜日 9:00～18:00

自治会に加入しましょう! 詳細はHPへ

浦添社協

検索

