

ご寄附ご寄贈ありがとうございました。

(平成28年10月11日～平成28年11月10日) 【福祉事業への寄附・寄贈】

◎具志堅 一真 様より 浦添市勢理客4-21-7 10,000円

平成29年度 浦添市社会福祉協議会職員募集

1 雇用形態・人員

正規職員(若干名)

2 応募資格

- ①昭和56年4月2日から平成6年4月1日までに生まれた者
- ②4年生大学卒業の者
- ③社会福祉士国家資格を有する者
- ④普通自動車運転免許(AT含む)

3 試験日

- 第一次試験 *書類選考
- 第二次試験 平成29年1月11日(水)*小論文
- 第三次試験 平成29年2月3日(金)*面接

4 提出書類

- ①職員採用試験受験申込書(本会所定)
- ②社会福祉士登録証の写し及び運転免許証の写し
- ③履歴書(本会所定)

5 応募期間

平成28年12月1日(木)～
平成28年12月20日(火)

6 給 与

本会給与規程に基づく

7 福 利 厚 生

社会保険、雇用保険、労災保険有り



【問い合わせ先】 **社会福祉法人 浦添市社会福祉協議会 企画総務課**
浦添市仲間1-10-7 電話098-877-8226

*浦添市社会福祉協議会ホームページに募集要項等を掲載します。



浦添市障害児放課後児童健全育成施設ひまわり学童クラブ

募集対象児童 平成29年4月～市内の小学校、特別支援学級に就学あるいは、就学を予定している障がい又は、それに準ずる児童。保護者が就労や介護等により家庭での見守りができない家庭

学童活動時間 平日/学校終了後～18:30まで
土曜日/休校日、長期休暇:8:00～18:30まで
休所日/日曜日、祝祭日、年末年始、台風時

定 員 20名(当該事業審査会の決定をもって通知します)

申請書配布窓口 ひまわり学童クラブ、浦添市役所2階保育課わんぱく係
浦添市社会福祉協議会

利用料金 月額6,500円
※土曜日、学校休校日、長期休暇の利用の際は追加料金あり
※母子、父子世帯は減免あり

募集期間及び募集方法 平成28年12月1日～12月28日まで
申請書配布窓口より所定の申請書に必要事項を記入し、下記の申し込み先へ提出


**平成29年度
児童募集!**

申し込み先 **浦添市障害児放課後児童健全育成施設ひまわり学童クラブ** ※定員に達しない場合は随時募集
浦添市経塚1-10-17 電話:874-5006(担当:久高、宮里) 受付時間:日曜祝祭日を除く10:00～18:30

広告

桑ふくさ

浦添スタイル
「地域食材」で思いを包む



てだ桑茶


味も彩も健康も **桑** に任せる暮らし上手

【材料】10個～12個
★桑粉末 小さじ1 ★白玉粉 50g ★上新粉(米粉) 50g
★水 120cc ・小豆あん(市販)適宜 ・きな粉 適宜

【作り方】
1. ボウルに★の材料を入れ、よく溶き混ぜる。
2. 耐熱容器に1を入れ、蒸し器で12分～13分蒸して粗熱をとる。
3. まな板にきな粉を広げその上に2の生地を置き、更にきな粉を振り、全体が四角になるように薄く伸ばす。……………▶
4. 3を7～8cmの四角に切り、三角になるようにあんを包む。

浦添市
シルバー人材センター

お問い合わせ
: NPO 法人あきみよ
Tel・090-9472-4414



おかげ様で35周年

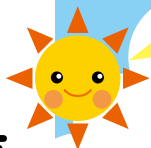


損害・生命保険総合代理店

有限会社 **あい保険工房**

代表取締役 新垣 耕 憲

〒901-2126 浦添市宮城2丁目24-2
TEL (098) 878-0025 FAX (098) 877-2122



保険選びは…相談がいちばん!

あい保険工房

検索

【営業時間】月曜日～土曜日 9:00～18:00

