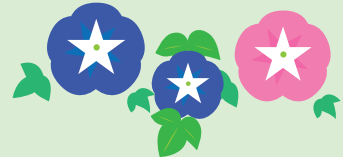


ご寄付ご寄贈ありがとうございました。平成26年 6月16日～平成26年 7月15日

◆福祉事業への寄付



◎城間自治会 様より
浦添市城間 1-9-1
7,000円
(チャリティーグランドゴルフ大会より)



◎神里 美和子 様より
浦添市宮城 6-6-8-705
50,000円

◆香典返し

- ◎仲西 トミ 様より 浦添市牧港 1-21-3 故(夫) 信貞様の香典返し 100,000円
- ◎喜久村 幸才 様より 豊見城市字真玉橋365 故(妻) 千恵子様の香典返し 50,000円
- ◎銘苅 秀光 様より 浦添市伊祖 3-32-11 故(母) ウト様の香典返し 50,000円

※訂正とお詫び

7月号掲載に誤りがありましたので、下記のとおり訂正してお詫び申し上げます。

- (誤) ◎比嘉 正樹 様より 浦添市城間 1-4-8 故(妻) 敏子様の香典返し 50,000円
- (正) ◎比嘉 正輝 様より 浦添市城間 1-4-8 故(妻) 敏子様の香典返し 50,000円



広告

がん保険・医療保険・学資保険・自動車保険・火災保険・履行保証



保険選びは……相談がいちばん!

保険の見直し・お見積り・ご提案!!
あなたに合った保険選びをお手伝い。



ほけん相談室

☎ 0120-59-0028

あい保険工房

検索

任せて
安心

気軽に
安心

豊富な
実績



取扱い
保険会社

損害保険……5社
大同火災・東京海上日動・損保ジャパン
三井住友・AIU保険会社

生命保険……4社
アフラック・メットライフ生命
東海日動あんしん生命
三井住友あいおい生命



浦添生まれうちなあ育ちの

損害・生命保険総合代理店
有限会社 あい保険工房

〒901-2126 浦添市宮城 2丁目 24-2
TEL(098)878-0025 FAX(098)877-2122
ホームページ http://www.aihoken.com