

ご寄附ご寄贈ありがとうございました。

平成29年12月11日～平成30年1月10日 【福祉事業への寄附・寄贈】



浦添市伊祖5-10-1
浄土真宗本願寺派
本願寺沖繩別院 様より
20,000円



浦添市牧港3-37-5
生盛 恵正 様より
20,000円



浦添市仲間1-10-7
公益社団法人
浦添青年会議所 様より
50,000円



浦添市仲間1-10-7
浦添でだこ
ライオンズクラブ 様より
50,000円



浦添市屋富祖2-20-8
浦添ウエスト
ライオンズクラブ 様より
35,000円



浦添市仲間1-10-7
浦添ライオンズクラブ 様より
50,000円



浦添市経塚291-3
株式会社
水星設備 様より
100,000円



浦添市経塚876-2
有限会社
長浜冷機 様より
100,000円



浦添市勢理客2-3-8
チャリティーロックライブ
実行委員会 STB 様より
50,000円



浦添市仲間1-10-7
浦添市第三民生委員
児童委員協議会 様より
21,430円
(チャリティーフリー
マーケット売上金より)



浦添市城間4-34-8
SDA浦添キリスト教会 様より
お米 8箱(3kg入り)



平成29年度 きこえのサポート講座(要約筆記)

- 開催期間:平成30年2月13日～平成30年3月13日(毎週火曜日・全5回) 19:00～21:00(2時間) ※予備日3月20日(火)
- 場 所:浦添市社会福祉センター(3階・中研修室) ●定員:40名
- 内 容:誰にでも起こりうる難聴・中途失聴者が抱える問題や、補聴器以外での支援方法。
コミュニケーション手段、手話言語条例やUDトークのアプリについて学びます。
- 募集期間:平成30年1月25日(木)～2月9日(金) 17:00迄
- 受講料:¥350(ボランティア活動保険代)

受講生募集!!

《申込・問い合わせ先》 社会福祉法人 浦添市社会福祉協議会(担当:八木) TEL:877-8226 FAX:875-1613

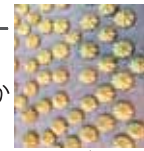
広告

メレンゲ桑菓(そうか) 味も彩も健康も **桑** に任せる暮らし上手 浦添市シルバー人材センター



材料
50
個
分

- ・卵白…1個分・グラニュー糖…大さじ4・桑パウダー…小さじ1/2
 - ・コーンスターチ…大さじ1.1/2
1. 桑パウダーとコーンスターチを混ぜ合わせておく。
 2. 冷やした卵白に砂糖を3～4回に分けて加え、しっかりしたメレンゲをつかって1を加え、よく混ぜる。
 3. 2を絞り袋に入れ、オープンシートを引いた天板に絞る。
 4. 100度に予熱したオーブンで60分～80分焼く。



■問い合わせ: NPO 法人あきみよ Tel: 090-9472-4414

おかげ様で37周年



損害・生命保険総合代理店
有限会社 **あい保険工房**

代表取締役 新垣 耕 憲

〒901-2126 浦添市宮城2丁目24-2
TEL (098) 878-0025 FAX (098) 877-2122



保険選びは…相談がいちばん!

あい保険工房

検索

【営業時間】月曜日～土曜日 9:00～18:00

自治会に加入しましょう! 詳細はHPへ

浦添社協

検索

