



うらそえ社協だより

8 August

2016(平成28年)

第328号

発行／社会福祉法人 浦添市社会福祉協議会 〒901-2103 浦添市仲間1-10-7 会長 赤嶺義雄

編集／社協だより編集委員会 電話／098-877-8226・FAX／098-875-1613

http://www2.urasoeshakyo.org/ E-mail:u-shakyo@urasoeshakyo.org

浦添社協

検索



子どもベーカリー



子どもの自立に向けたプロジェクトがスタート！



浦添市伊祖にあるアルペンローゼ(店長 山城興光さん)では、“子どもの自立に向けたプロジェクト”として「子どもベーカリー」(6月26日)

を開催。第1期生として、浦和寮(浦添市母子生活支援施設)の子ども達が、パンの企画から製造、販売までを主体的に取り組みました。

協力企業

- (株)日猷 ●(有)なかや食材
- (株)金城商事 ●(株)丸一食品 ●木原商会

ご協賛いただきました企業の皆様
ありがとうございました。



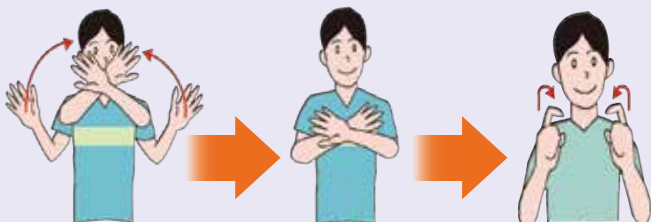
手話言語条例 応用編

Part3

みんなも使ってみよう♪手話でのあいさつ編
こんばんは Good evening



「夜」の後に「挨拶」の手話をつけると「こんばんは」になります。



両手を顔の前で交差させます。目の前が暗くなっていく様子です。