

ご寄付ご寄贈ありがとうございました。平成24年3月16日～平成24年4月15日

◆福祉事業への寄付・寄贈

◎民謡ライブ居酒屋 たぬき 様より
浦添市伊祖5-3-1

25周年記念公演収益金より 50,000円



◎株式会社 大央ハウジング 様より
那覇市泊2-14-6

児童デイサービス たんぽぽ園へ指定寄付
100,000円

◎ちねん眼科 様より
浦添市前田1-12-7

タイムケア事業 遊友へ寄贈
46型テレビ 1台

◎特定非営利活動法人明るい社会づくり運動
沖縄地区協議会 様より

那覇市久米2-2-10 那覇商工会議所ビル1F104
創立40周年記念式典第14回チャリティーショー
収益金より 100,000円



香典返し

◎糸満 文治 様より
浦添市内間4-22-15

故(妻)キヨ 様の香典返し 30,000円

◎松田 とき江 様より
浦添市西原5-37-12 浦西団地F-3

故(夫)邦夫 様の香典返し 100,000円

◎比嘉 エミ子 様より
浦添市宮城2-38-6

故(夫)一雄 様の香典返し 100,000円

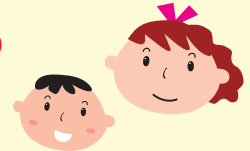
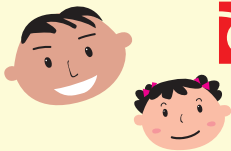
広告

おかげ様で
31周年!

保険選びは……相談がいちばん!
あなたとあなたの家族により良い保険を……
ご提案致します!!

保険お見積り工房

☎ 0120-59-0028



あい保険工房

検索



取扱
い
保
険
会
社

損害保険……5社
大同火災・東京海上日動・損保ジャパン
三井住友・AIU保険会社

生命保険……3社
アフラック・メットライフ アリコ
東海日動あんしん生命



— であい・ふれあい・たすけあいの —

損害・生命保険総合代理店
有限会社 あい保険工房

〒901-2126 浦添市宮城2丁目24-2
TEL(098)878-0025

ホームページ <http://www.aihoken.com>