

地域キーパーソン(ボランティア)養成講座

- と き:平成26年1月24日～2月28日 14:00～16:00
※毎週金曜日(全5回/2月14日はお休み)
- ところ:浦添市社会福祉センター 中研修室(3F) 他
- 対象者:浦添市在住で、ふれあいサロン等地域福祉活動に関わっている方、または参加したい方。
- 定 員:40名
- 受講料:無料
- 内 容:●浦添市の福祉活動の状況について ●レクリエーション ●介助体験 など



お問い合わせ・お申込み

社会福祉法人 浦添市社会福祉協議会 〒901-2103 浦添市仲間1-10-7
☎098-877-8226 FAX098-875-1613(担当:後當)

浦添市社会福祉協議会 社協会員・会費のご理解とご協力について

浦添市社会福祉協議会では、「住みよいまちづくり」の実現に向け、関係機関等と連携しながら地域福祉活動に取り組んでいます。
社協会員・会費はそのような福祉事業の大きな財源として活かされています。

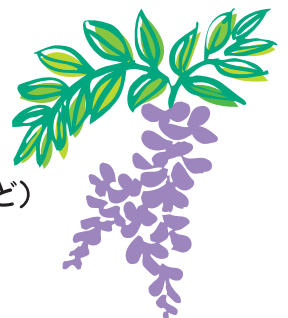
 戸別会員(各世帯)	年額	500円	
特別会員	年額	10,000円	
団体会員	年額	5,000円	
賛助会員(個人)	年額	1,000円	

社会福祉法人 浦添市社会福祉協議会 〒901-2103 浦添市仲間1-10-7
☎098-877-8226 FAX098-875-1613

安心して暮らせる地域をつくるために、自治会に加入しましょう

自治会の主な活動紹介

- 1.安全確保(防犯灯の設置及び維持管理、危険箇所の調査点検や防犯パトロールなど)
- 2.福利厚生(操体法教室/ボランティア活動など)
- 3.青少年健全育成(夏休みラジオ体操、子ども会の育成、クリスマス会など)
- 4.環境整備(地域共同清掃、花・樹木の植栽など)
- 5.伝統・文化行事
- 6.広報・公聴(県・市からの各種広報物の配布や掲示、放送による広報・案内など)



ご協力

上記のような自治会活動に伴う費用は、自治会会員の負担金が主な財源です。
地域に住んでいる住民一人ひとりのご理解とご協力が必要です。