

平成26年度“ボランティア行事用保険”受付中!!

ボランティア行事用保険は、地域福祉活動やボランティア活動の一環として行う各種行事におけるさまざまな事故(主催者や参加者のケガ・主催者の損害賠償責任)に対して補償します。

加入対象となる行事

地域福祉活動※1やボランティア活動の一環として日本国内で行われる各種行事

※1地域福祉活動とは、地域住民や関係団体、ボランティア、当事者などが主体的に参加し、地域社会における福祉の問題に対し、また地域の福祉を高めるために取り組む活動です。(主催者が行政や学校の場合、また内容によっては対象とならないことがありますので下記までお問い合わせください。)

保険料

プラン	Aプラン (宿泊を伴わない)		Bプラン (宿泊を伴う)					
	行事区分	A1行事	A2行事	1泊2日	2泊3日	3泊4日	4泊5日	5泊6日
保険料(1名あたり)		28円	126円	224円	275円	280円	331円	336円

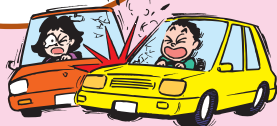
※Aプランについては、1行事の最低加入人数は20名となります。

※A1・A2の行事内容については、「行事区分表」がありますので、別途お問い合わせください。

主な補償内容の例

《①ケガの補償》

行事終了後の帰宅途中に交通事故でケガをした。



行事中に食べた弁当が原因で食中毒になった。



行事会場内で参加者が転んでケガをした。



《②賠償責任の補償》

会場の設営の不備で入場者にケガをさせてしまった。



ヘルパー養成講習の実習中、お年寄りにケガをさせてしまった。



行事中、火災が発生し誘導ミスで参加者を死亡させてしまった。

※その他の保険として「ボランティア活動保険」「福祉サービス総合補償」「送迎サービス補償」もありますので、別途お問い合わせください。

受付・お問い合わせ

浦添市ボランティア・市民活動支援センター ☎098-877-8226

〈浦添市内5中学校区ボランティアセンター〉

浦添中学校区 ☎098-874-3878 仲西中学校区 ☎098-988-8147

神森中学校区 ☎098-878-4569 港川中学校区 ☎098-988-9355

浦西中学校区 ☎098-871-3140