



うらそえ社協だより

誰もが安心して暮らせる
福祉のまちづくりを目指して!

5 MAY

2017(平成29年)

第337号

できること たくさんあるよ きみの手に

(平成29年度児童福祉週間標語最優秀作品)



児童福祉週間 5月5日～5月11日までの1週間は 児童福祉週間です。

子ども達が健やかに育つこと、これは社会の宝である子ども達に対する国民全体の願いであり、すべての子どもが家庭や地域において、豊かな愛情に包まれながら、夢と希望をもって未来の担い手として、個性豊かにたくましく育っていきけるような環境・社会をつくっていくことが重要です。



手話言語条例

Part12

男性と女性の手話は、『家族』の表現でもよく使われる基本の手話です。どちらも簡単なので是非、覚えてください。

女性
(Woman)

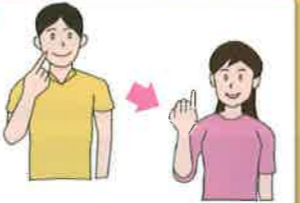
小指を立てます。



応用編

お母さん(Mother)

人差し指を頬に当ててから、小指を立てます。この時、小指は自分の目より上にあげましょう。人差し指を頬に当てるまでで終わると『肉親』という手話です。



ご寄附ご寄贈ありがとうございました。

平成29年3月11日～平成29年4月10日 【福祉事業への寄附・寄贈】



第13回チャリティダンスパーティー
実行委員会 様より
浦添市仲間1-15-8
201,100円



浦添ライオンズクラブ 様より
浦添市仲間1-10-7
100,000円
※結成40周年記念として



浦添市市立中央公民館
美島三線サークル 様より
浦添市安波茶1-1-2
30,000円



公益社団法人沖縄県建築士会
浦添・西原支部 様より
浦添市牧港4-1-17
60,000円



沖縄県農業協同組合
浦添支店 様より
浦添市安波茶3-2-9
76,690円



大願寺 様より
浦添市安波茶1-25-9
お菓子



浦添市立うらそえぐすく
児童センター 様より
浦添市仲間2-47-5 玩具1台
※12月感謝祭売上金の一部より購入
浦添市障害児通所支援事業
「たんぽぽ園」へ指定寄贈



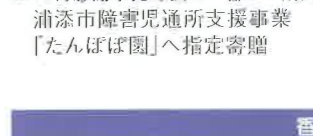
ZETA PHI BATA SORORITY INC 様
CIVILIAN ADVISORY COUNCIL 様
HELP OKI 様より
沖縄市与儀2-5-1 冷蔵庫1台
※浦添市母子生活支援管理運営
事業「浦和寮」へ指定寄贈



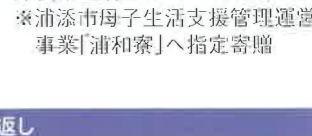
沖縄県立陽明高等学校
総合実践クラス 様より
浦添市大平488 13,025円



浦添市役所通り会 様より
浦添市安波茶2-18-10
30,000円



又吉武道 様より 浦添市仲間2-28-8
故(母)トミ様の香典返しとして 30,000円



香典返し

ふれあい福祉相談センター ～お気軽にご相談してみませんか?～

ご相談は
無料です

- 一般相談:月～金(9時～16時)
- 弁護士相談:第1、3水曜日(要予約)
- 司法書士相談:第2水曜日(要予約)
- カウンセリング相談:第2、4土曜日(要予約)

日常生活のなかで困っている事や悩んでいる事はありませんか?ひとりでは抱え込まないで話してみましょう。秘密は厳守します。

【浦添市社会福祉協議会・ふれあい福祉相談センター】

直通電話:870-1333 / 代表:877-8226 予約受付時間:月～金 8:30～17:15

広告

茶葉入り・炊き込み《おこわ》 味も彩も健康も 桑 に任せる暮らし上手 浦添市 シルバー人材センター

お問い合わせ
: NPO 法人あきみよ
Tel・090-9472-4414

健康主義
内でも外でも「食養生」

【材料】
5人
6人

- もち米 … 3合
- だし汁 … 500cc
- ※シイタケの戻し汁を含む
- とりもも肉 … 200g
- シイタケ(乾燥) … 3～4枚
- ニンジン … 70～80g
- 桑茶(焙煎) … 1包(2g)
- 醤油 … 大2
- 酒 … 大2
- 塩 … 小1
- ごま油 … 大2

1. もち米は炊く30分前に洗い、ザルに上げる。
2. とり肉・ニンジン・水はもどしたシイタケは、好みの大きさに切り揃える
3. 炊飯器に、もち米・2と★と分量のだし汁を入れて炊く。

＝てた桑茶＝
焙煎タイプ使用

おかげ様で36周年

損害・生命保険総合代理店
有限会社 **あい保険工房**

代表取締役 新垣 安伴

〒901-2126 浦添市宮城2丁目24-2
TEL (098) 878-0025 FAX (098) 877-2122

保険選びは…相談がいちばん!

あい保険工房

検索

【営業時間】月曜日～土曜日 9:00～18:00



「ボランティア」優しい笑顔 福祉の輪

第40回福祉標語優秀作品

「協力」素敵な町の「第一歩」

港川中学校1年3組 我如古 望天

手話ボランティア(初心者コース)養成講座受講生募集!!

初めて手話を学ぶ方や講座修了後には手話サークルで活動できる方を対象に市内在住者を優先とさせていただきます。共に活動してみませんか?!

募集締切:平成29年5月31日(水曜日)
定員:25名(定員に達し次第締め切り)
開校日:平成29年6月2日(金)~7月7日(金)毎週金曜日
時間:10:00~12:00(2時間)
場所:浦添市社会福祉センター3階(中研修室)
受講料:350円(ボランティア保険代)

音訳ボランティア養成講座受講生募集!!

音訳は聴覚に障がいのある方へ情報を音(声)にして伝える方法です。障がいについて学んでボランティア活動に参加してみませんか?!

募集締切:平成29年6月20日(火曜日)
定員:15名(定員に達し次第締め切り)
開校日:平成29年6月22日(木)~7月20日(木)毎週木曜日
時間:19:00~21:00(2時間)
場所:浦添市社会福祉センター3階(中研修室)
受講料:350円(ボランティア保険代)

申込み・お問い合わせ先

浦添市社会福祉協議会 地域福祉推進係(担当:八木) 電話:098-877-8226 FAX:875-1613

地域の自治会紹介コーナー

みんなは自分の住んでいる自治会がどんなところかわかるかな? 今回は牧港自治会・浦城自治会を調査してきたよ!



牧港自治会



【自治会加入率】28.62%(平成29年2月末)
【住所】牧港1-4-6 【電話】879-6373
【自治会長】又吉 隆

◆歴史溢れる牧港

自治会は1946年に結成され、旧跡・名所が14カ所以上あり、多くのいにしへのロマンで溢れる地域です。牧港には「牧港テラプガマ(洞窟)」があります。この洞窟には伝説があり、伊豆大島に流刑になった源為朝が潮流に流され沖繩に辿り着きました。そこで大里按司の妹と結ばれ子供を授かりますが、源為朝は1人で故郷に戻ってしまいます。幼い舜天と母が帰りを待ち続け牧港の地名は「待港(まちみなと)」に由来するという説もあります。現在は浦添市指定史跡になっています。



★第40回 歩け歩け大会★

◆これが自慢の結束力

牧港組織には様々な部会があります。部会について簡単に説明しますとOB会(30~65歳)では、自治会の各行事を積極的に支援し盛り上げています。4月にはOB会主催の歩け歩け大会が開催され、今回記念すべき40回目を迎えました。当日は総勢100名の父兄が参加し大変賑わいました。また、女性部(婦人部)ではまつりの総会や夏祭りの出店、花植え等積極的に参加しています。また若松会(老人会)では地域の行事ごとに活躍しており、健康づくりのひとつとして、毎週2回のグラウンドゴルフも楽しんでいます。牧港青年会ではエイサーも活発です。近隣のまちなと児童センターとのイベント等にも連携しながら交流を図っています。

牧港地域も高齢化が進んでいく中、高齢者の方でも生きがいを持ち「誰もが楽しめる街づくり」を目指して様々な地域活動を行っています。今後の活動もより一層楽しみな牧港自治会です。

浦城自治会



【自治会加入率】8.53%(平成29年2月末)
【住所】城間4-9-8 【電話】878-1696
【自治会長】砂川 昭

◆浦城地域らしい自治会活動を目指して

浦城地域は昭和45年代に開発された街で、同時期に自治会が結成されましたが自治会に公民館がなく、アパートの一室を賃貸し集会所として活動しています。新興住宅地とあって地域住民の多くが、県内各地からの転入者となり、自治会加入率が低くなっています。そのような中でも夏休みには近くの公園で自治会が中心となりラジオ体操を行い、ピクニックなど、子どもの多い自治会らしい活動を行っています。会員以外の地域の方は浦城自治会がどこにあるのか、どんな活動をしているのかを知っている方も少ないのではないでしょうか?自分の住んでいる自治会がどこにあるのかをご家族で探索してみるのが面白いかもしれません。浦添ショッピングセンター裏手の方にあるので、近くを通った際はぜひ足を運んでみてください!



地域で花の植え替え作業

◆地域のできれいな街づくり

地域住民と力を入れて取り組んでいるのは、環境整備活動です。5月と11月の年2回花壇の植え替え作業を行っています。整地から除草活動、水掛けにおいてみんなで協力しきれいな街づくりをしています。近隣には様々な企業があり、ゴミ拾い活動などで地域の環境美化活動に貢献していただいています。今後、地域と共に環境美化のネットワーク作りを目標としており、浦城への来訪者みんなが思わず笑顔になるような街を目指しています!

社協だよりは、社協会員会費により作成されています

「参加して初めてわかる 地域のこと」

浦添中学校2年1組 親盛 優里佳

「ありがと」心を結ぶ

「ボランティア」浦添中学校3年2組 宮城 佳奈

「何かやってみよう!」 「何か自分のできることはなかな?」



ボランティア活動は、そんな自然な気持ちから始まる活動です。難しく考える必要はありません。

ボランティア活動には、色んな種類があり、活動の対象も様々です。もちろん、性別や年齢を問わず、「ボランティアをやってみよう!」と思う気持ちがあればどなたでも活動できます。

今月号では、子どもの日にちなんで市内の各中学校区からボランティア活動に積極的に参加している子どもたちの活動を紹介いたします!

浦添中学校区

うらそえぐく児童センターには、じゃがいもやお花などを植える「土っこクラブ」があります。子ども達は、地域のボランティアグループ「ゆんたく会」の力を借りながら、自分たちのできる範囲で、ボランティア活動を頑張っています。



港川中学校区



◀港川中学校生徒約20名が、伊祖自治会防災訓練のボランティアとして参加してくれました!

▶8月に行われたボランティアキャンプでは20名以上が参加し、AEDの使い方や地域の方を招いて食事会も行いました。



◀赤い羽根共同募金では港川中学校生徒総勢40名以上が協力してボランティアをしてくれました。



浦西中学校区

グループホーム浦西に入所している高齢者の方と、地域の子どもの交流を行っています。浦西中学校区地域保健福祉センターに立ち寄った子どもたちにチラシで折り紙を作ってもらい、グループホーム浦西へそれを届け、利用者さんと一緒にオセロや風船遊びなどを行い、自然と交流が生まれています。



仲西中学校区

平成28年度は、仲西中学校の生徒や仲西小学校の児童を中心にボランティア協力依頼を行い、多くの行事へ児童・生徒さんが参加してくれました。



◀福祉大会の会場設営に6名の仲西中学校の生徒がボランティアしてくれました。

▶全4回防災イベントを実施しました。宮城ヶ原児童センターへ通う子どもたちが協力してボランティア活動を行いました。写真は災害食の配膳ボランティアです。



神森中学校区

社協ふれあい給食サービス事業のお弁当配達を、神森中学校福祉部の生徒達がボランティアで行っています。毎回配達後は利用者さんの状況について日誌を記入してもらっており、日誌は自治会やCSWにて定期的にチェックし、情報共有のツールとして利用しています。



各中学校区地域保健福祉センターと、市社協ボランティア・市民活動支援センターは連携しながら、ボランティア活動相談や啓発などコーディネートを行っています。

お問い合わせ先:ボランティア市民活動支援センター(担当:安次嶺) 電話098-877-8226

社協だよりは、社協会員会費により作成されています