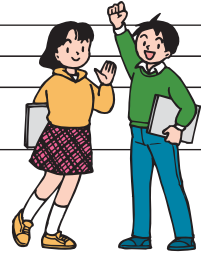


浦添市放課後等デイサービス事業所「遊友」利用児童募集

これまで、「遊友」は浦添市障害児タイムケア事業として浦添市経塚ゆいまーるセンターの2階で実施してきましたが、平成26年4月1日より、浦添市社会福祉センター内に移転して浦添市放課後等デイサービス事業所「遊友」として開所します。

「遊友(ゆうゆう)」は、名称のとおり遊ぶ・仲間(友)づくりをめざし、これからもたくさんの経験をとおり、1人ひとりが自立に向けた生きる力を身につけ、地域で育っていきけるためのお手伝いをいたします。

定員	1日10名
対象	・浦添市在住の中学生、高校生 ・放課後等デイサービスの受給者証をお持ちの方
所在地	浦添市仲間1-10-7 浦添市社会福祉センター1階
営業日	月曜日～土曜日(休業日:国民の休日、慰霊の日、12月29日～1月3日ほか)
営業時間	・平日/下校時～18:00 ・土曜日、学校休業日/9:00～17:30
利用料金	・介護給付費個人負担額(0円～821円/1日) ※受給者証の上限額、利用状況によっても異なります。 ・おやつ代 ・屋外活動体験代、創作活動に係る経費ほか
その他	送迎サービスあり 負担額(0円～54円/片道1回) ※浦添全域



お問い合わせ/☎098-875-1503 担当/赤嶺、池村、田本

浦添市社会福祉協議会 職員募集

●浦添市リフト付きバス運行事業係 介助員 (臨時職員1名) ※随時募集

業務内容/障がい児(者)の外出支援

(送迎車両運転/移動や移乗の介助など)

雇用期間/平成26年3月31日 ※更新あり

勤務/月曜日～土曜日(8:30～17:15)、シフト制

休日/日曜日を含む週休二日制、祝日ほか

資格要件/①普通自動車運転免許(ワゴン車運転可能な方)

②健康で体力があり、協調性とやる気のある方

給与/日給6,223円

■応募方法:

本会所定の履歴書へ記入の上、提出ください

■受付時間:

平日(9:00～17:00)、

土曜日(9:00～12:00、13:00～17:00)

■応募先・お問い合わせ:

社会福祉法人 浦添市社会福祉協議会

浦添市仲間1-10-7 ☎098-877-8226

広告

浦添市老人福祉センター

講座募集

★なんくる体操

毎週土曜日/10:00～11:30(定員30名)

★太極拳

毎週日曜日/10:00～11:30(定員30名)

★貯筋教室

毎週水曜日/15:00～16:30(定員30名)

★おりがみ教室

第1・4月曜日/10:00～12:00(定員20名)

※おりがみ材料費 1回200～300円程度

募集締切/3月17日(月)まで

※定員を超えた場合は抽選と致します。

対象/市内在住60才以上の皆様

☎879-5501



訓練室

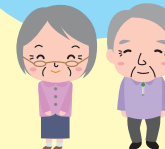
「訓練室ご利用時間」

※午前9時～午後9時45分

他、当センターはたのしいサークル活動が活発に行われていますヨ☆お気軽にお電話下さい。

訓練室
利用料金

1日 200円



浦添市役所

ココ

←安波茶

大平インター→

浦添市安波茶1丁目1番2号
(中央公民館1階)



公益社団法人 浦添市シルバー人材センター