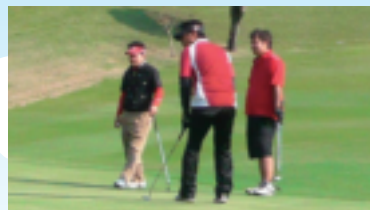


社会福祉法人 浦添市社会福祉協議会 法人設立40周年記念事業

ご参加
ご協力及び
ご寄付
ご寄贈

資金造成チャリティゴルフ大会

誠にありがとうございました



去る11月13日(火)、「資金造成チャリティゴルフ大会」(社会福祉法人浦添市社会福祉協議会法人設立40周年記念事業の一環)が開催されました。

当日は真っ青な空と暖かい日差しという、絶好のゴルフ日和の中、多くのみなさまのご参加により大会は盛り上がり、成功裡に終わることができました。

今大会におきましては、大会純収益(414,100円)のほか、個人や企業からご寄付(147,000円)・ご寄贈(101品)をいただき、また、大会運営のために多くのみなさまのご協力をいただきましたことに、深く感謝申し上げます。

今後も住民のみなさまと協働で「だれもが安心して暮らせるまちづくり」をめざしていきます。



本事業で造成した収益金は、
40周年事業で大切に使用させていただきます。

随時募集 浦添市社会福祉協議会 職員募集

◆浦添市地域包括支援センターみのり (嘱託職員1名)

■業務内容: 予防給付マネジメント、総合相談支援など

■勤務: 平日 月曜日～金曜日 (8:30～17:15 実労7.75時間)

■休日: 土日祝日、12月29日～翌年1月3日までの年末年始

■給与: 基本給月額 190,000円

■資格要件: 看護師(正)または社会福祉士、介護支援専門員のいずれかの有資格者 ※経験者優遇
普通自動車運転免許 必須

■任用日: 平成25年2月1日～平成25年3月31日 ※更新可

■応募方法: 本会所定の履歴書へご記入の上、提出ください

■受付時間: 平日 (9:00～17:00)、
土曜日 (9:00～12:00、13:00～17:00)

お問い合わせ・
履歴書提出先

社会福祉法人浦添市社会福祉協議会
(浦添市仲間1-10-7)
TEL 098-877-8226

広告



新年あけましておめでとうございます



浦添市老人福祉センター



879-5501

中央公民館1階

平成25年度講座募集

4月開講 各講座定員30名

募集期間: H25・2/1(金)～2/28(木)

- ★ 貯筋教室 毎週水曜日 15:00～16:30
- ★ なんくる体操 毎週土曜日 10:00～10:30
- ★ 太極拳 毎週日曜日 10:00～10:30

※定員を超えた場合は抽選といたします。

※応募はお一人1講座までといたします。

※その他のサークルも随時募集をしています。

機能回復訓練室

利用料は1日 200円

◆午前9時～午後9時45分

