

ご寄付ご寄贈ありがとうございました。平成24年6月16日～平成24年7月15日

◆福祉事業への寄付・香典返し

◎オパス株式会社 様より

浦添市前田3-3-2

100,000円



◎有限会社 あい保険工房 様より

浦添市宮城2-24-2

図書カード 30,000円分 (1,000円×30枚)
※32回目



◎神山 高成 様より

浦添市当山1-14-11

故(妻)芳江 様 香典返し 50,000円

浦添市社会福祉協議会 職員募集

●浦添市デイサービス事業所「泉」介護員
(嘱託または臨時職員 若干名)

業務内容 介護保険法の居宅サービス計画書(ケアプラン)に基づく利用者の介助・介護及び送迎など。

勤務 月曜日～土曜日(8:00～17:15シフト制 実労7.75時間)

任用日 平成24年9月1日～平成25年3月31日(契約更新制度あり)

休日 日曜日を含む週休二日制、12月29日～翌年1月3日の年末年始

募集締切 平成24年8月20日(月)17:00まで

給与 嘱託職員/月額157,000円(介護福祉士)

面接予定 平成24年8月27日(月)

臨時職員/日額7,000円(ヘルパー2級)

資格 普通自動車運転免許(ワゴン車両の運転が可能な方)

応募方法/本会所定の履歴書へ記入の上、提出

受付時間/平日(9:00～17:00)、

土曜日(9:00～12:00、13:00～17:00)

お問い合わせ・提出先 社会福祉法人 浦添市社会福祉協議会(浦添市仲間1-10-7) TEL098-877-8226

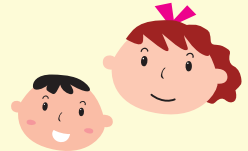
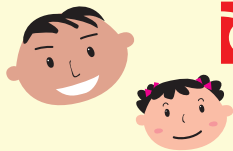
広告

おかげ様で
31周年!

保険選びは……相談がいちばん!
あなたとあなたの家族により良い保険を……
ご提案致します!!

保険お見積り工房

0120-59-0028



あい保険工房

検索



取扱
い保
険会
社

損害保険……5社

大同火災・東京海上日動・損保ジャパン
三井住友・AIU保険会社

生命保険……3社

アフラック・メットライフ アリコ
東海日動あんしん生命



— であい・ふれあい・たすけあいの —

損害・生命保険総合代理店

有限会社 あい保険工房

〒901-2126 浦添市宮城2丁目24-2

TEL(098)878-0025

ホームページ <http://www.aihoken.com>