

ご寄付ご寄贈ありがとうございました。平成24年7月16日～平成24年8月15日

◆福祉事業への寄付・寄贈

◎沖縄石油ガス株式会社 様より

浦添市前田3-1-8

車椅子2台

*沖縄県社会福祉協議会
をとおして2台
浦添社協へ寄贈



◎中部南保護区保護司会

浦添市更生保護女性会 様より

浦添市仲間1-10-7

10,000円

福祉事業への
寄付として



◎浦添市牧港会 様より

760,809円

福祉事業への
寄付として

*母子生活支援施設
(浦和寮) への指定寄付



◎内間 初枝 様より

浦添市城間3-2-5

13,060円

福祉事業への
寄付として



◎浦添市立中央公民館分館講座

「エンジョイお仕事体験講座」受講生一同 様より

浦添市牧港3-40-6

13,400円

福祉事業への
寄付として



香典返し

◎國吉 美代子 様より

浦添市沢岨1-44-9

故(夫)真勝 様 香典返し 50,000円

広告

おかげ様で
31周年!

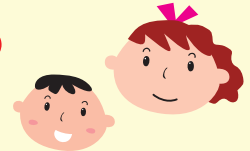
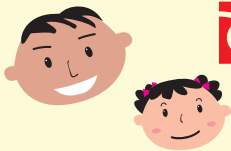
保険選びは……相談がいちばん!
あなたとあなたの家族により良い保険を……
ご提案致します!!

好評放送中!!

ザハルスキサヤかの
ゆんたく広場
“FM21” 76.8MHz
毎週水曜日 18時～19時

保険お見積り工房

0120-59-0028



あい保険工房

検索



相談無料
お気軽に
ご来店下さい

取扱
い保
険会
社

損害保険……5社

大同火災・東京海上日動・損保ジャパン
三井住友・AIU保険会社

生命保険……3社

アフラック・メットライフ アリコ
東海日動あんしん生命



—— であい・ふれあい・たすけあいの ——

損害・生命保険総合代理店
有限会社 あい保険工房

〒901-2126 浦添市宮城2丁目24-2

TEL(098)878-0025

ホームページ <http://www.aihoken.com>