

ご寄附ご寄贈ありがとうございました。平成23年7月16日～平成23年8月15日

福祉事業への寄附・寄贈



◎宗教法人 沖縄リバイバルチャーチ 様より  
浦添市沢岨1-9-28  
30,000円

香典返し

◎外間 義雄 様より 浦添市宮城6丁目5番28号  
故(母)ツル様の香典返し 100,000円

港川中学校区 地域ボランティア レクリエーション研修会

と き / 9月12日(月) 午後1時30分～午後4時(受付 午後1時15分)

と ころ / 浦添市社会福祉センター 大研修室

内 容 / 地域で活かせるレクリエーション講習

講師:照屋マリ江さん(グループホームくる 管理者)

対 象 / 地域でのボランティアに関心がある方、地域ボランティア、ふれあいサロン推進委員  
(港川中学校区内にお住まいの方に限らせていただきます)

参加費 / 無料

定 員 / 50名 ※定員に達し次第、締め切らせていただきます



事前受付が必要となります。下記へご連絡の上、お申し込みください。

港川中学校区地域保健福祉センター(浦添市港川1-1-1 港川中学校内2階)

☎098-988-9355(FAX兼用) 担当:照屋・山川

広告



保険選びは……相談がいちばん!  
あなたとあなたの家族により良い保険を……  
ご提案致します!!

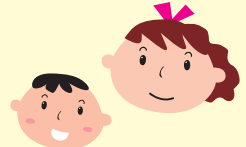
保険なんでも相談室

☎ 0120-59-0028



あい保険工房

検索



取扱い保険会社

損害保険……5社  
大同火災・東京海上日動・損保ジャパン  
三井住友・AIU保険会社

生命保険……3社  
アフラック・メットライフ アリコ  
東海日動あんしん生命



— であい・ふれあい・たすけあいの —

損害・生命保険総合代理店  
有限会社 あい保険工房

〒901-2126 浦添市宮城2丁目24-2  
TEL(098)878-0025

ホームページ <http://www.aihoken.com>