

# わたしのまちのイイところ発見!!

地域のため、誰かのため  
活躍している方を紹介します。



浦添市城間にある指定障がい福祉サービス事業所てだこ工房の利用者、  
前原修さんにお話を聞いてきました！

● てだこ工房でのお仕事とは・・・

厨房と配達のお仕事をやっています。

厨房ではアップルパイ作りを担当しており、時間を見つけて、新作メニュー（現在、みかんを使ったパイなどを考案中）のアイデアも考えています。

仕事中に、職員に怒られることもあるけれど、「あなたがいるからがんばれるんだよ。いっぱい作りなさい。」と言われると、励みになります。そしてこれから

仲間と一緒に楽しく、安心して仕事を続けていきたいです。

● お仕事以外でがんばっていることは・・・

ボウリングが好きで、千葉県であった全国障害者スポーツ大会に出場したこともありますし、スペシャルオリンピクスにも出たことがあります。これからもボウリングの腕を磨いていきたいです！

● 『夢』は・・・？

「独立して結婚すること♡」

プロフィール

前原 修（まえはら おさむ）  
浦添生まれ、浦添育ち。  
昭和49年生まれ。現在、40歳。  
ダウン症で、現在は指定障害福祉サービス事業所てだこ工房で就労継続支援B型事業を利用中。

## てだこ工房職員にも聞いたよ☆

### 修さんってどんな人？

親分肌で責任感が強い。ジェントルマンで律儀、思いやりもあるしすごくまじめです。たまに職員のようになることも…（笑）  
積極性があるって、イベントや余暇活動へはすべて参加しています。三味線や卓球も上手です！  
アクティブで社交的な彼です。

おいしい情報♪

焼き立てのアップルパイとマフィン、お昼12時頃に行くとGETできますよ！

NPO法人てだこ工房（浦添市城間2-24-2）

電話 098-874-7570 営業：月曜日～金曜日（8:30～17:30）※土日祝日はお休み

## 浦添市社会福祉協議会 社協会員・会費のご理解とご協力について

浦添市社会福祉協議会では、「だれもが安心して暮らせる福祉のまちづくり」の実現に向け、関係機関等と連携しながら地域福祉活動に取り組んでいます。

社協会員・会費はそのような福祉事業の大きな財源として活かされています。

戸別会員（各世帯）	年額	500円
特別会員	年額	10,000円
団体会員	年額	5,000円
賛助会員（個人）	年額	1,000円

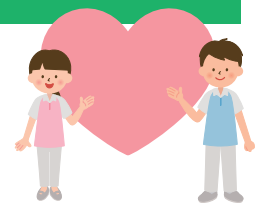
### お問い合わせ

社会福祉法人 浦添市社会福祉協議会  
〒901-2103 浦添市仲間1-10-7  
☎ 098-877-8226 FAX 098-875-1613

## 浦添市社会福祉協議会 職員募集

### ●ホームヘルパーステーションみのり 所長（嘱託職員1名）

- 業務内容／ヘルプサービス業務ほか職員の勤務に関すること及び利用者との調整など
- 勤務／週休2日制のシフト勤務 6:00～22:00の間で7.75時間
- 雇用期間／平成27年4月1日～平成28年3月31日
- 給与／月給200,000円
- 資格要件／普通自動車運転免許 必須、介護福祉士（経験者優遇）、パソコン操作
- 募集締切／平成27年3月2日（月）17:00必着



所定履歴書をご記入のうえ、下記まで提出してください。

### 応募先・お問い合わせ

社会福祉法人 浦添市社会福祉協議会（〒901-2103 浦添市仲間1-10-7） ☎098-877-8226